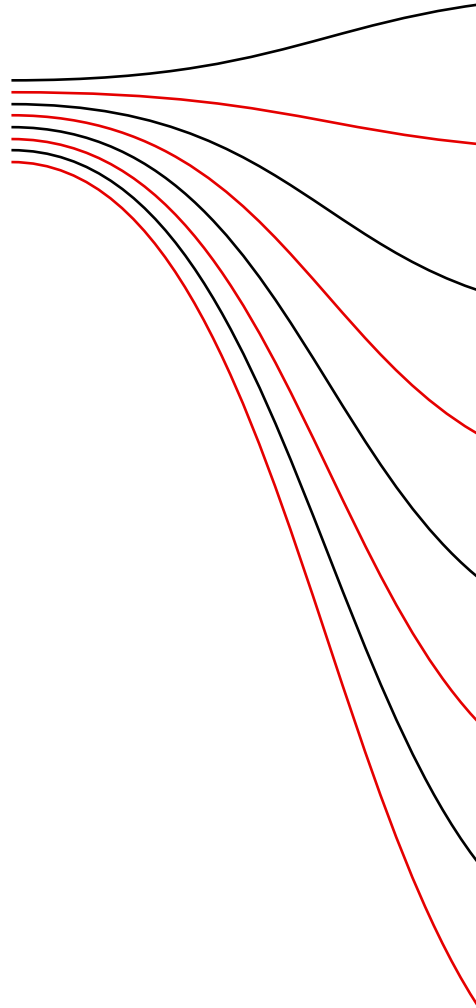
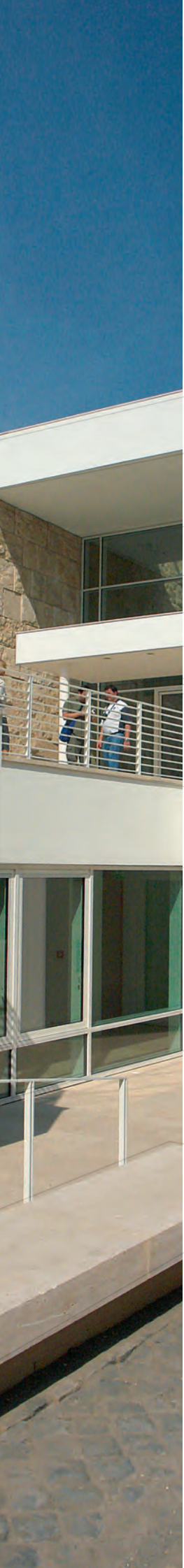




AXEL

C A T A L O G O G E N E R A L E

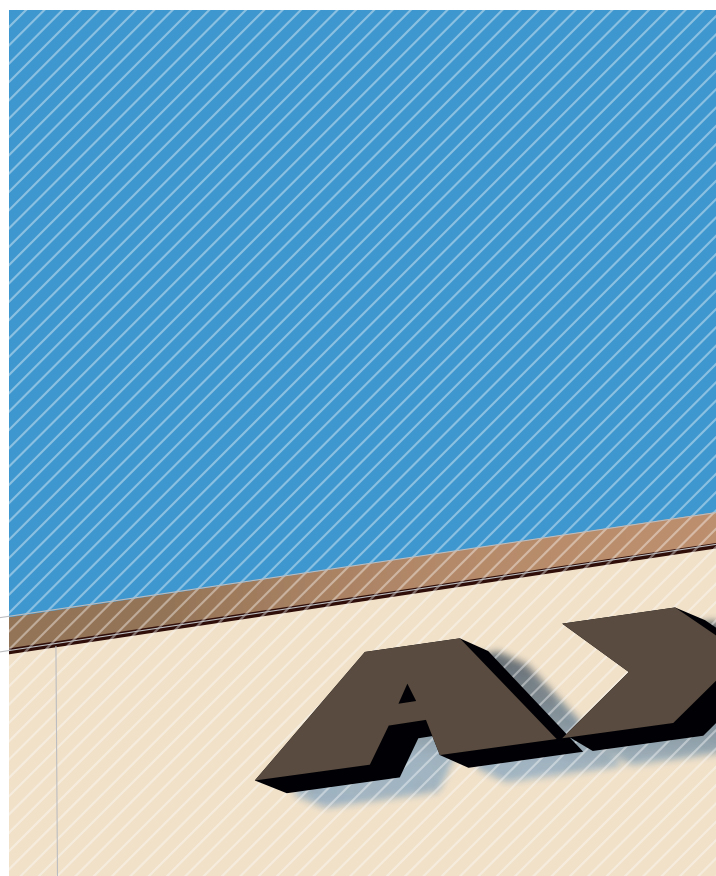




INDICE

	AXEL	4
	SISTEMI	6
	APP UTENTE	16
	VIA RADIO	18
	ATTIVATORI	24
	ACCESSORI	28
	SOFTWARE	36
	AXEL ACADEMY	40

AXEL creatori di sicurezza



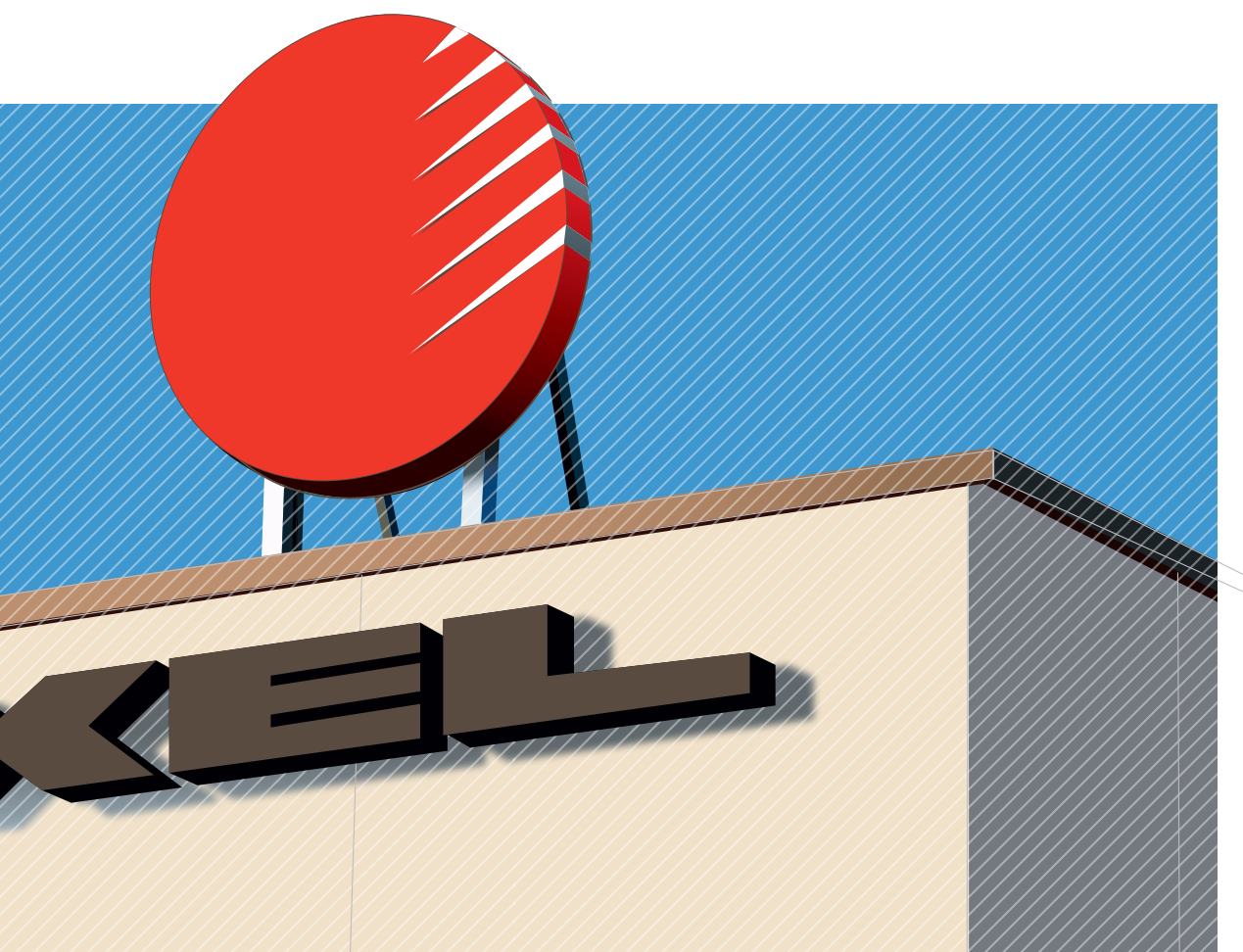
Axel è un'azienda italiana, con sede a Padova, specializzata nello sviluppo di sistemi di sicurezza e domotici. Axel progetta e produce soluzioni flessibili, versatili e adattabili alle diverse esigenze d'installazione: residenziale, commerciale, industriale.

Il know-how, sviluppato in oltre 40 anni di operatività dei fondatori, ha permesso di crescere rapidamente in questo settore altamente tecnologico e competitivo dove esperienza, capacità, saper fare e sensibilità nel prevedere gli orientamenti del mercato sono fondamentali. Axel è motivata dall'entusiasmo in ogni situazione, dalla ricerca di nuove soluzioni e dallo sviluppo del prodotto competitivo.

Perché Axel

Axel rende la vita delle persone più comoda e sicura, in modo reale, ascoltando le esigenze del mercato, con impegno.

I sistemi Axel spiccano perché sono orientati a risolvere la vita quotidiana di utenti ed installatori: Axel produce sistemi per dare serenità all'utente, generare sicurezza e comfort mantenendo la semplicità di utilizzo, di installazione e programmazione. Ogni impianto d'allarme prevede l'integrazione con la domotica e l'automazione dell'edificio.



La filosofia Axel

È andare oltre per semplificare la vita: questa è innovazione. La tecnologia deve essere al servizio dell'utente, non il contrario. Per questo ogni sistema Axel, dal più semplice al più complesso, deve avere come centro l'utente sin dall'inizio del progetto: per migliorare la qualità della vita e non per complicarla.

Valori

- I prodotti Axel sono fabbricati, assemblati e collaudati in Italia, sono prodotti completamente italiani.
- L'architettura dei prodotti permette la riorganizzazione e l'espansione a futuri aggiornamenti tecnologici.
- Robustezza e affidabilità: Axel procede al collaudo totale su tutti gli apparati, non esegue un collaudo statistico.
- Il collaudo viene completato in modo automatizzato con macchine di ultima generazione e assicura ai prodotti affidabilità e longevità.
- Progettazione e produzione danno ascolto alla parola degli installatori con soluzioni solide.
- L'assistenza è completa: gli installatori trovano in Axel interlocutori di supporto alla progettazione e dimensionamento dell'impianto.
- Axel si rivolge agli installatori qualificati offrendo dei corsi di formazione e di aggiornamento con il programma Axel Academy.

SI STEMI

Le proposte Axel si sviluppano in due sistemi:

axo

e

AXTRA

tutte gestibili con l'app AxelCloud

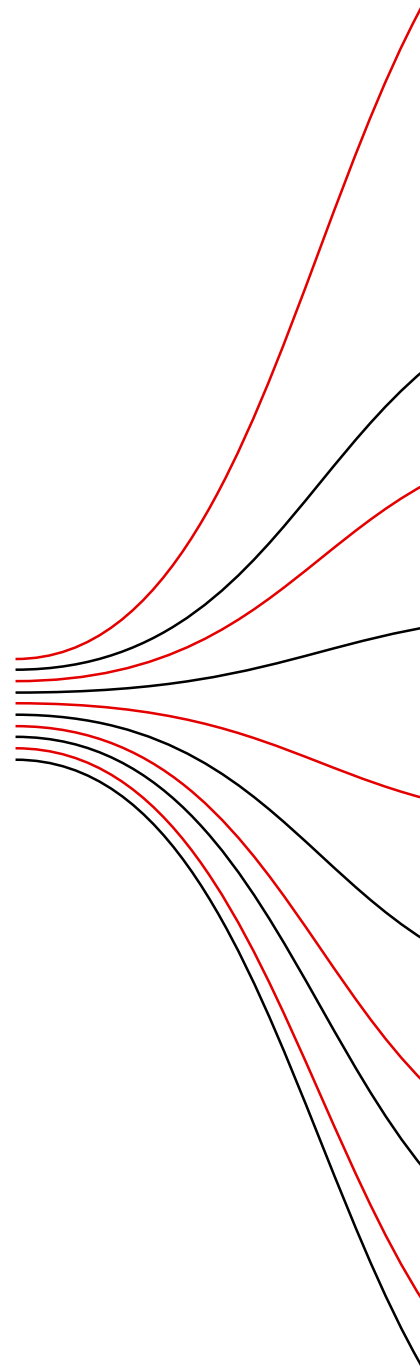


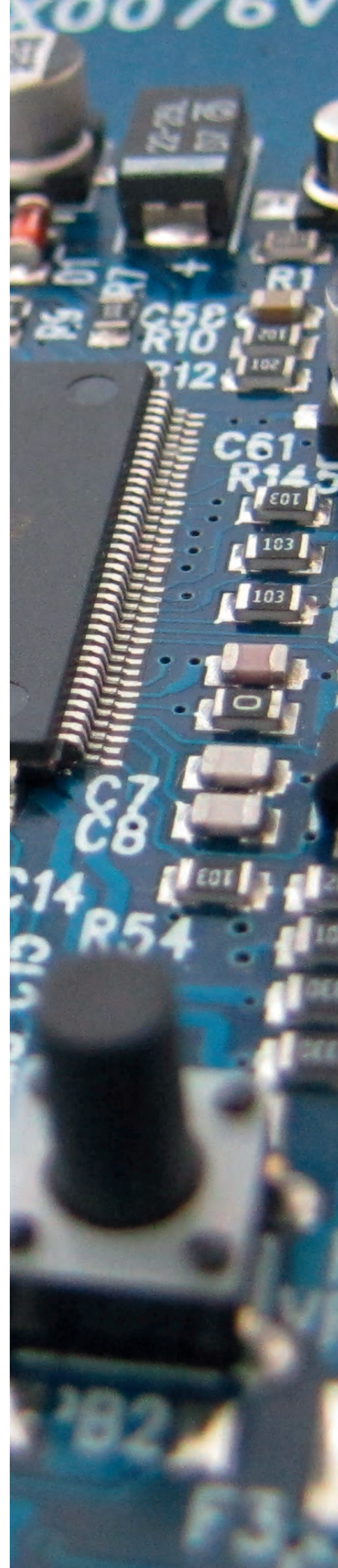
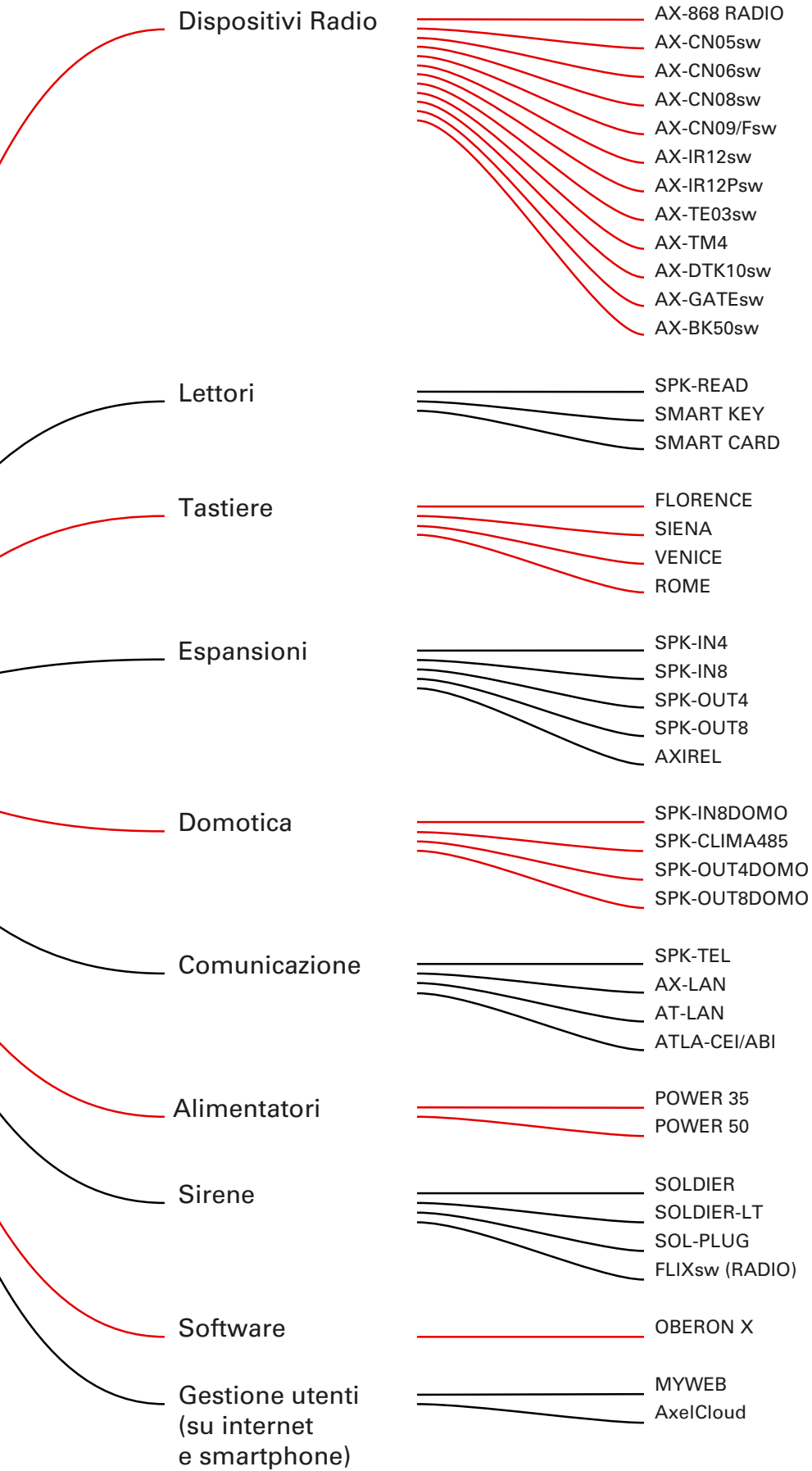
leggi il Qr-Code
e scarica l'App gratuita

Collegamenti:

Lo schema illustra i possibili collegamenti consentiti con il sistema Axò

axò





AXÒ

Dal brevetto AXETA® alla nuova frontiera delle centrali wireless



E' una unità centrale compatta, dall'estetica gradevole, appositamente studiata per il segmento residenziale o per negozi e uffici, laddove non serve grande espandibilità, ma è gradita la presenza a bordo della gestione degli apparati wireless, al fine di garantire alte prestazioni, enorme flessibilità installativa e un sostanziale contenimento dei costi.

Le dimensioni compatte si adattano anche a spazi installativi angusti, ma nascondono un cuore generoso per prestazioni e robustezza.

L'elegante box plastico è stato studiato per un agevole passaggio cavi e cablaggio, spazio per alloggiamento di alcune schede aggiuntive e un vano per batteria di backup standard da 7,5Ah oppure da 2,3Ah.

Axò è completa quindi, già nella versione senza opzioni, di ingressi per zone filari, gestione degli apparati wireless Axeta®, uscite a relè e a O.C. e apparati di trasmissione GSM per invio di SMS e messaggi in sintesi vocale text-to-speech e in digitale GPRS e CONTACT-ID.

CARATTERISTICHE TECNICHE	AXO' 404
Tastiere	4
Lettori di prossimità	4
Lettori di temperatura	4
Chiavi e Card di prossimità	24
Zone di ingresso	40 (4 a bordo)
Bilanciamento zone	N.C., singolo, doppio, triplo bilanciamento
Espansioni filari	moduli a 4 e 8 zone
Espansioni radio	a bordo e esterne opzionali
Uscite allarme a relè	2
Uscite supplementari a relè	1
Uscite attive a bordo	4
Uscite attive programmabili	20
Seriali RS 485	1
Comunicatore PSTN circuito esterno	opzionale
Comunicatore GSM integrato	✓
Sintesi vocale integrato	✓
Scheda di rete Ethernet	opzionale
Box	plastico
Alimentatore	switching 1,7A
Alimentatori supplementari	✓
Vano batteria	2,3Ah/ 7,5Ah



CARATTERISTICHE GENERALI

GESTIONE DELL'UTENTE LOCALE E REMOTA

- con tastiere, chiavi elettroniche e smart card
- a distanza con telefono cellulare in vocale e SMS
- con scheda di rete, a distanza con smartphone con funzionalità web server MyWeb e AxelCloud

COMUNICAZIONI

- verso l'utente su GSM (messaggi vocali e SMS) e su linea fissa (messaggi vocali)

- verso le vigilanze attraverso modem dati interno, con i protocolli specifici Contact-ID e SIA
- gestione in rete dati TCP/IP e GPRS

GESTIONE INSTALLATORE

- locale diretta con software Oberon X
- remota telefonica con software Oberon X
- su rete dati con Oberon X

AUTOMATISMI FUNZIONALI

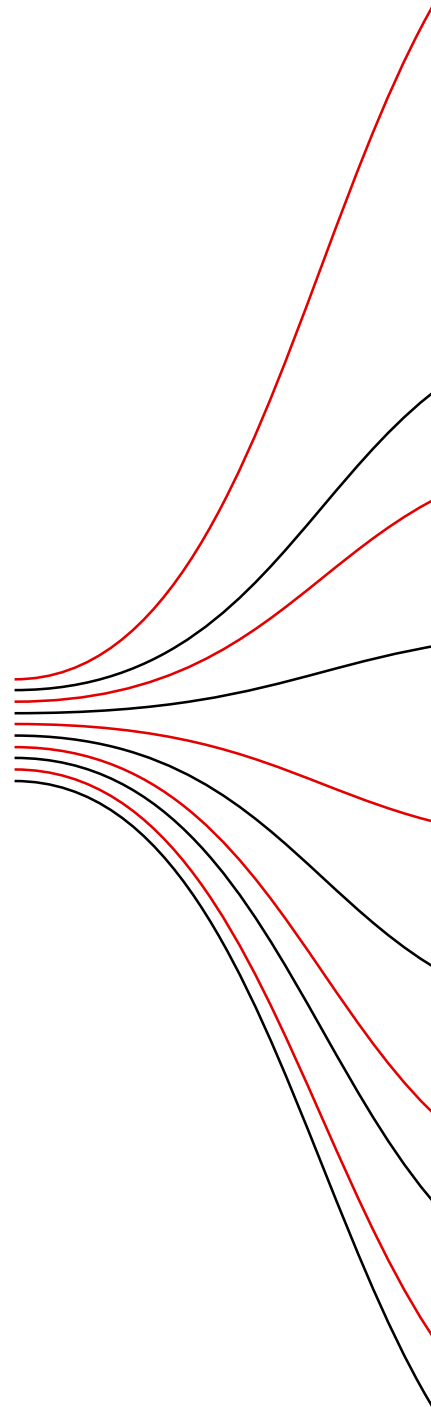
- programma sequenze macro
- programmatore orario

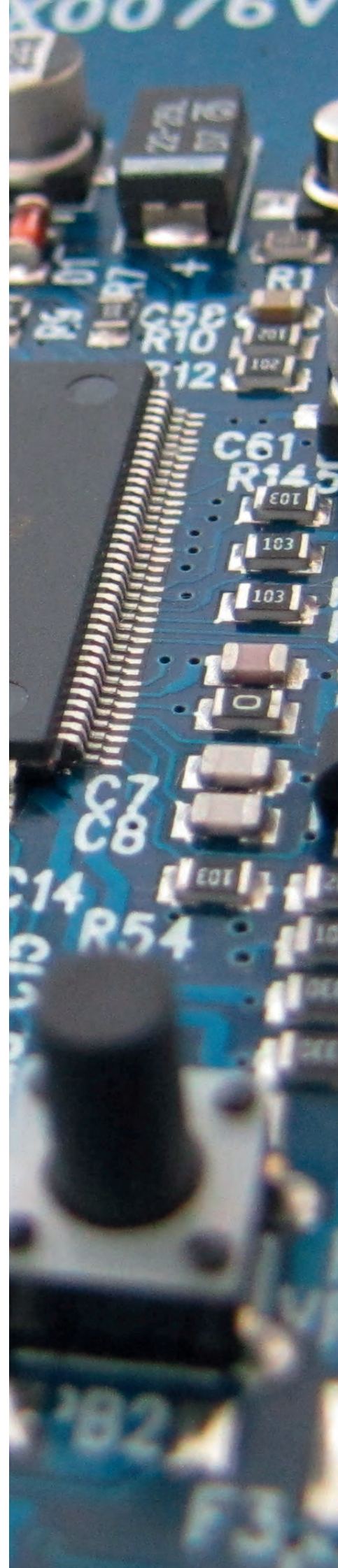
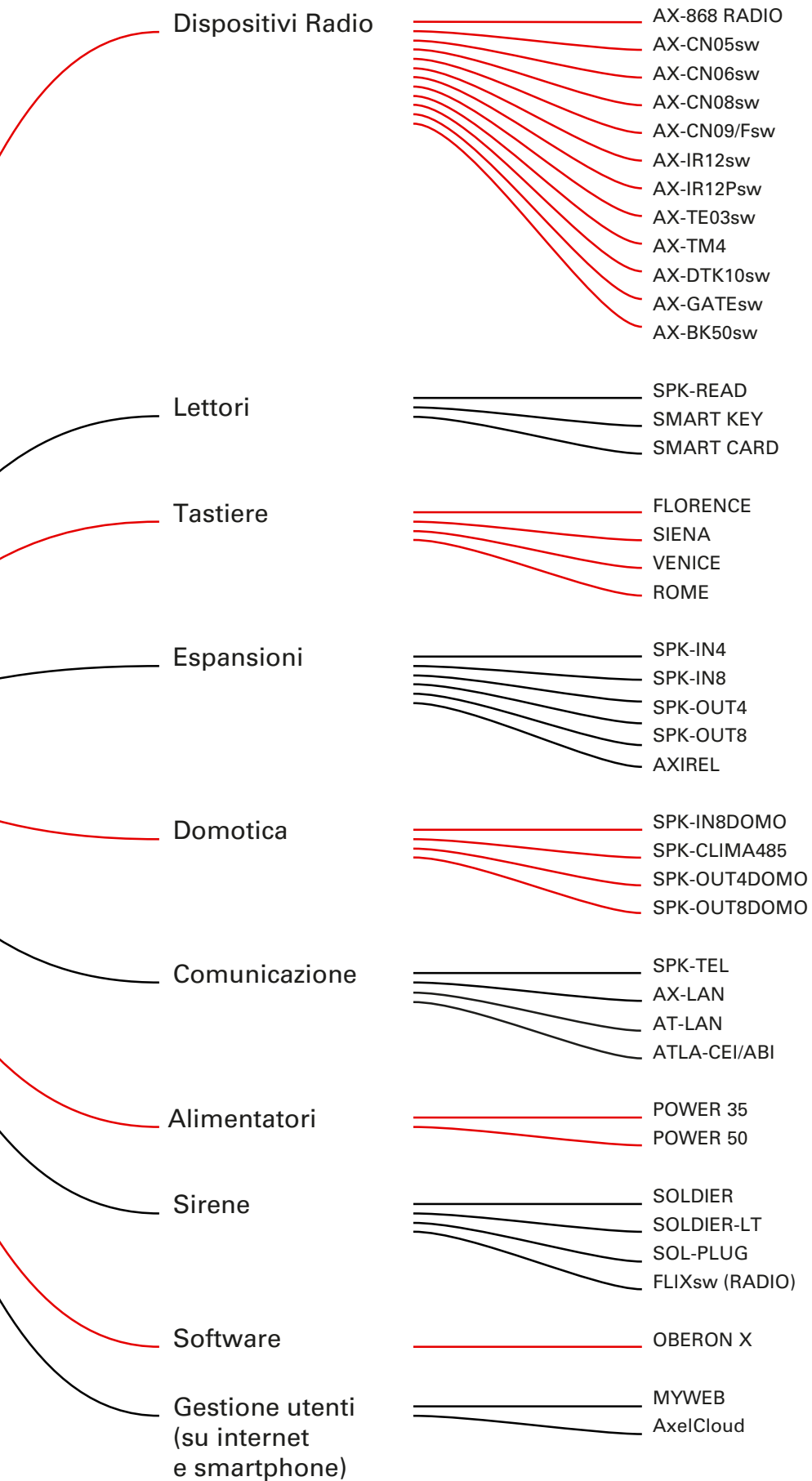
CARATTERISTICHE FUNZIONALI	AXO' 404
Gruppi	4
Gestione AND-OR dei Gruppi	✓
Modalità di accensione	3 diverse per ogni gruppo
Programmatore orario	✓
Operazioni programmatore	16 al giorno
Periodi festivi programmatore	12
Codici utente	24
Codici installatore	1
Operazioni macro	8 da 10 step
Memoria eventi	500
Numeri di telefono	16
Protocollo CONTACT-ID SIA	✓
Comunicazione vocale	✓
Comunicazioni SMS automatici	✓
Messaggi vocali automatici	✓
Sintesi vocale text-to-speech	✓
Gestione del credito residuo	✓
Gestione della scadenza della SIM	✓
Telegestione utente SMS e vocale	✓
Telegestione con App AxelCloud	✓
Programmazione da tastiera	✓
Programmazione con Oberon	✓

Collegamenti:

Lo schema illustra i possibili collegamenti consentiti con il sistema Axtra

AXTRA





AXTRA

*La fusione perfetta tra
sicurezza e domotica*



La serie di unità di controllo professionali AXTRA nasce dall'esigenza di precedere, anticipandole, le esigenze mutevoli e rapide del mercato, in costante e veloce evoluzione, prevedendo le necessità tecnologiche e funzionali future.

Axel ha ascoltato mercato e clienti, evidenziando esigenze e tendenze che richiederanno piattaforme estremamente potenti, orientate in modo deciso verso reti e funzionalità cloud, fortemente orientate all'IoT/IoE.

Progetto nuovo e innovativo, si compone di quattro tagli di centrali (80, 160, 320 e 520 zone), fortemente orientata alla comunicazione e connettività dati su piattaforme diversificate e integrate a bordo, grande espandibilità di periferia per intrusione e domotica con funzioni integrate specifiche, eccellente Text to Speech, gestione cloud per l'utente con le WebApp per Android e iOS rese fluide e personalizzabili nell'utilizzo dalla struttura ben studiata e accattivante.

CARATTERISTICHE TECNICHE	AXTRA 808	AXTRA 1608	AXTRA 3208	AXTRA 5208
Tastiere	8	16	16	16
Lettori di prossimità	8	16	16	16
Lettori di temperatura	16	16	16	16
Chiavi e Card di prossimità	40	100	200	200
Zone di ingresso	80 (8 a bordo)	160 (8 a bordo)	320 (8 a bordo)	520 (8 a bordo)
Bilanciamento zone	N.C., singolo, doppio, triplo bilanciamento			
Espansioni filari	moduli a 4 e 8 zone			
Espansioni radio	moduli a 8, 16 zone e 32 zone			
Uscite allarme a relè	2	2	2	2
Uscite supplementari a relè	1	1	1	1
Uscite attive a bordo	8	8	8	8
Uscite attive programmabili	80	120	200	200
Seriali RS 485	2	2	3	4
Comunicatore PSTN	circuito esterno opzionale			
Comunicatore GSM integrato	✓	✓	✓	✓
Sintesi vocale integrato	✓	✓	✓	✓
Scheda di rete Ethernet	integrata			
Box	metallico			
Alimentatore	switching 3,5A	switching 3,5A	switching 5A	switching 5A
Alimentatori supplementari	✓	✓	✓	✓
Vano batteria	18Ah	18Ah	2x18Ah	2x18Ah



leggi il Qr-Code
e scarica l'App gratuita

CARATTERISTICHE GENERALI

GESTIONE DELL'UTENTE LOCALE E REMOTA

- con tastiere, chiavi elettroniche e smart card
- a distanza con telefono cellulare in vocale e SMS
- con scheda di rete, in locale e remoto con computer con interfaccia grafica OberoNET
- con scheda di rete, a distanza con smartphone con funzionalità web server MyWeb e AxelCloud.

COMUNICAZIONI

- verso l'utente su GSM (messaggi vocali e SMS) e su linea fissa (messaggi vocali)
- verso le vigilanze con modem dati interno, con i protocolli specifici Contact-ID e SIA
- gestione in rete dati TCP/IP e GPRS

AUTOMATISMI FUNZIONALI

- programmazione sequenze macro
- programmatore orario

GESTIONE INSTALLATORE

- locale diretta con software Oberon X
- remota telefonica con software Oberon X
- su rete dati con Oberon X

CARATTERISTICHE FUNZIONALI	AXTRA 808	AXTRA 1608	AXTRA 3208	AXTRA 5208
Gruppi	8	16	16	16
Gestione AND-OR dei Gruppi	✓	✓	✓	✓
Modalità di accensione	3 diverse per ogni gruppo			
Programmatore orario	✓	✓	✓	✓
Operazioni programmatore	64 al giorno	64 al giorno	64 al giorno	40 al giorno
Periodi festivi programmatore	16	16	16	16
Codici utente	40	100	200	500
Codici installatore	1	1	1	1
Operazioni macro	24 da 10 step	40 da 10 step	40 da 10 step	40 da 10 step
Memoria eventi	1.000+3.000			
Numeri di telefono	16	24	32	32
Protocollo CONTACT-ID SIA	✓	✓	✓	✓
Comunicazione vocale	✓	✓	✓	✓
Comunicazioni SMS automatici	✓	✓	✓	✓
Messaggi vocali automatici	✓	✓	✓	✓
Sintesi vocale text-to-speech	✓	✓	✓	✓
Gestione del credito residuo	✓	✓	✓	✓
Gestione della scadenza della SIM	✓	✓	✓	✓
Telegestione utente SMS e vocale	✓	✓	✓	✓
Telegestione con App AxelCloud	✓	✓	✓	✓
Programmazione da tastiera	✓	✓	✓	✓
Programmazione con Oberon	✓	✓	✓	✓

APP
UTEN
TE



AxelCloud

MyWeb è lo strumento con cui gestire da un qualunque browser Internet in tutta sicurezza e comodità i sistemi Axel per la sicurezza e l'automazione dell'edificio usando la rete wireless WiFi all'interno dell'edificio a costo zero, e naturalmente anche da remoto accedendo ad internet da un PC, fisso o portatile, smartphone, iPhone o da un tablet, come ad esempio l'iPad, con qualsiasi browser.

Il sistema MyWeb è costituito dal software di configurazione e dalla connessione dati TCP/IP Ethernet delle centrali, ed ha un web server incorporato, accessibile

usando un qualsiasi browser.

Il sistema è predisposto per la connessione ad internet sia con IP statico che con IP dinamico, tipico quest'ultimo dei collegamenti di tipo residenziale.

Ogni connessione Ethernet è personalizzata ed individuale, identificata da un numero univoco e questo evita qualsiasi tentativo di intromissione fraudolenta ai fini di manipolazione della programmazione.

L'accesso al web server è protetto con username e password personali e si può gestire, per sicurezza ancora maggiore, in protocollo https.

MyWeb anche su Cloud

Il portale AxelCloud è progettato per la tracciatura dell'IP dinamico della centrale installata (evita l'uso di portali dedicati con relativo costo) e per la gestione del database dei dispositivi mobili destinatari delle notifiche senza che i dati e le credenziali siano registrati o replicati, né nella App né tantomeno nel Cloud e rimangono soltanto nella centrale, inaccessibili.

myweb®

- AxelCloud è una WebApp e il flusso dati è P2P da mobile a centrale Axel e viceversa.
- Niente passa per i server, che non effettuano alcuna operazione di triangolazione dati.
- Dati e credenziali non sono né residenti nel Cloud né i dati passano attraverso il medesimo.
- Si mantiene così l'alto livello di sicurezza della struttura WebServer, coniugandolo con l'immediatezza delle notifiche su App, e con il

servizio gratuito di tracciatura delle variazioni di IP dinamico.

- La scelta tra protocollo HTTP, HTTPS o GPRS consente all'utente di bilanciare la prevalenza di velocità rispetto a sicurezza e viceversa.

Axel SMS

Per tutte le centrali Axel provviste di telefonico GSM è anche disponibile l'App AXEL SMS per Android e iOS realizzata per una gestione utente mediante SMS che potrà interagire con la centrale per tutte le funzioni messe a disposizione dal sistema.



VIA
RA
DIO



VIA RADIO
AXETA

Per le caratteristiche tecniche innovative, il progetto del Sistema Radio Axeta® è stato depositato all'Ufficio Brevetti e grazie all'originalità e all'unicità tecnica è stato brevettato in via definitiva nel 2018 con n.102015000032129. Il sistema radio Axeta® si basa sulla modulazione DSSS

(Direct Sequence Spread Spectrum) sfruttando diverse "codifiche"; le codifiche sono state scelte in modo tale da avere una bassissima correlazione l'una con le altre permettendo la trasmissione simultanea di sistemi diversi garantendone sempre il corretto funzionamento.

BASE STATION AX-868sw

Modulo satellite bidirezionale per espandere il numero delle linee di tutte le centrali AXEL, e quindi AXO' 404, AXTRA e ATLANTIS. Il sistema Axeta si basa sulla modulazione DSSS sfruttando 1.000 diverse frequenze scelte in modo tale da avere una bassissima correlazione l'una con le altre, permettendo la trasmissione contemporanea di sistemi diversi garantendone il corretto funzionamento

- Sistema brevettato da Axel s.r.l. in via definitiva con n.102015000032129
- Frequenza di lavoro: 868MHz intera banda.
- 8/16/32 linee di ingresso radio configurabili nelle stesse modalità delle linee della centrale
- Collegamento seriale RS 485, fino a 600 m di distanza dalla centrale
- Gestione dei telecomandi a 4 pulsanti, max 16
- Pulsanti di protezione contro la manomissione del dispositivo

BASE STATION UNIVERSALE AX-BSUsw

Base Station Universale radio (BSU) che si interfaccia con qualunque centrale con ingressi di tipo filare di terzi.

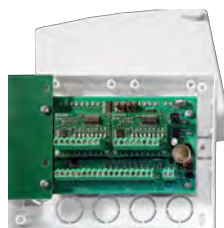
Permette l'installazione dei dispositivi radio di qualità della Serie Axeta® SW per una sicurezza trasformata. Il dispositivo Axeta® SW comunica con la BSU in modalità radio, a sua volta la BSU comunica con la centrale di terzi attraverso la connessione filare.

Caratteristiche tecniche generali

Prevede 8 uscite native espandibili a 24 con moduli opzionali e 8 ingressi ausiliari. Gestisce fino a 40 dispositivi di ingresso, 100 telecomandi e 4 sirene AX-FLIXsw dove ognuna della quali può essere programmata in modo diverso dall'altra dal software Axalon.

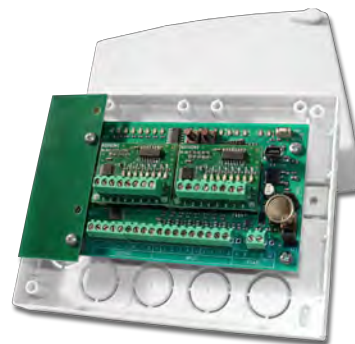


AX-868sw



AX-BSUsw

DISPOSITIVI RADIO BIDIREZIONALI



PRINCIPALI CARATTERISTICHE DELLA MODULAZIONE DSSS DI AXETA

Resistenza ai disturbi e rende impossibile

l'acceccamento del canale radio (jamming) ed è praticamente immune a qualunque tipo di interferenza.

Alta capacità crittografica: è insita nella tecnica di modulazione/demodulazione del segnale.

Completa bidirezionalità tra tutti i dispositivi. È possibile ridurre la potenza in ragione delle esigenze installative, così si può allungare la vita delle batterie anche fino a 5 anni.

AX-CN05sw [W/B]

Dispositivo radio bidirezionale con contatto magnetico incorporato. Frequenza 868MHz, portata radio 1.000 mt in aria libera, 1.000 frequenze di lavoro. Disponibile in bianco e marrone.

AX-CN06sw [W/B]

Dispositivo radio bidirezionale con contatto magnetico incorporato. Morsetteria di ingresso per collegamento contatto magnetico e/o per tapparelle. Frequenza 868MHz, portata radio 1.000 mt in aria libera, 1.000 frequenze di lavoro. Disponibile in bianco e marrone.

AX-CN08sw [W/B]

Dispositivo radio bidirezionale a tre canali con contatto magnetico e con sensore di impatto triassiale per rilevazione sfondamento dell'infixo e per collegamento di un dispositivo esterno come ad esempio contatto magnetico o sensore per tapparella. Ingresso esterno ON-OFF oppure conteggio impulsi, NC, NO o Bilanciato. Frequenza 868MHz, portata radio 1.000 mt in aria libera, 1.000 frequenze di lavoro. Disponibile in bianco e marrone.



AX-CN05sw
[W/B]



AX-CN06sw
[W/B]



AX-CN08sw
[W/B]



Oberon X

AX-CN09/sw

Dispositivo radio bidirezionale per collegamento con sensori esterni a basso assorbimento, con collegamento a filo. Ingresso a filo per collegamento con uscita di allarme del sensore esterno, 1.000 frequenze di lavoro. Ingresso a filo per collegamento con uscita di antimanomissione del sensore esterno. Frequenza 868MHz, portata radio 1.000 mt in aria libera.

AX-TE03sw

Rivelatore radio bidirezionale a tenda per la protezione di varchi come porte e finestre; si basa su un innovativo sensore che rileva la presenza statica della radiazione termica del corpo umano associandola al suo spostamento spaziale annullando così allarmi indesiderati. Ideale per porte, finestre, tapparelle, zanzariere. Frequenza 868MHz, portata radio 1.000 mt in aria libera, 1.000 frequenze di lavoro. Portata: 2,40m max per varco e 1,40m max per finestra.

AX-IR12sw

Rivelatore radio bidirezionale ad infrarossi passivi con portata di 12m max. 18 fasci doppi su quattro piani. Morsettiera di ingresso per collegamento contatto magnetico esterno. Frequenza 868MHz, portata radio 1.000 mt in aria libera, 1.000 frequenze di lavoro.

AX-IR12Psw

Rivelatore radio bidirezionale ad infrarossi passivi in versione Pet Immune con portata di 12m max. 18 fasci doppi su quattro piani. Morsettiera di ingresso per collegamento contatto magnetico esterno. Frequenza 868MHz, portata radio 1.000 mt in aria libera, 1.000 frequenze di lavoro.

AX-TM4

Telecomando bidirezionale a quattro pulsanti programmabili per inviare comandi facilitati a distanza. Frequenza 868MHz, portata radio 200 mt in aria libera, 1.000 frequenze di lavoro. Ai pulsanti 1 e 2 del telecomando si possono associare tutte le funzioni principali di centrale, come accensioni, spegnimenti, attivazioni OC specifici, attivazioni macro. I pulsanti 3 e 4 del telecomando attivano funzioni programmabili o predefinite a seconda della centrale installata.



AX-CN09sw
[W/B]



AX-TE03sw



AX-IR12sw
AX-IR12Psw



AX-TM4

PROTEZIONI RADIO BIDIREZIONALI PER ESTERNO



AX-DTK10sw

Sensore a doppia tecnologia a tenda, con antiaccecamento attivo, adatto alla protezione di piccoli varchi come finestre e porte, completo di tettuccio parapiooggia. Equipaggiato di circuito radio bidirezionale Axeta® già cablato e programmabile da remoto con Oberon X v.10.3.1 su centrale Axo' 404.

Con il grado di protezione IP65, è idoneo ad installazioni all'esterno per la protezione tipica delle facciate, infissi, vetrate anche di grandi estensioni.

Portata massima 10 metri, grado di protezione IP65, temperatura di funzionamento: da -25°C a +65°C.

Frequenza radio 868MHz, portata radio 1.000 mt in aria libera, 1.000 frequenze di lavoro.

Pacco batteria al litio da 3,6V - 5,4Ah in dotazione per una durata media stimata di 2-3 anni.

AX-GATEsw

Sensore via radio bidirezionale in grado di discriminare e/o rilevare ogni tipo di vibrazione o spostamento, sfruttando le capacità di un accelerometro triassiale antiscavalamento per protezione di reti, recinzioni, cancelli e portoni, fornendo la migliore protezione per moltissime superfici di applicazione nel campo delle protezioni perimetrali. Completo di circuito radio bidirezionale Axeta® già cablato e programmabile da remoto con Oberon X v.10.3.1 su centrale Axo' 404.

Programmi a bordo programmi di autoapprendimento, 6 configurazioni di preset preimpostate, contenitore anti-urto IP66, temperatura di funzionamento: da -25°C a +65°C
Frequenza radio 868MHz, portata radio 1.000 mt in aria libera, 1.000 frequenze di lavoro.
Batteria al litio da 3,6V - 2,7Ah in dotazione per una durata media stimata di 2-3 anni.

AX-BK50sw

Barriere infrarosso attivo (AIR) con portata da 1 a 50 mt in esterno a doppia ottica, tecnologia SMA che permette l'installazione ad "Uomo Solo" mediante led ad alta luminosità e buzzer ad alta potenza acustica.

Completo di circuito Axeta® AX-CN00sw già cablato e programmabile da remoto con Oberon X. Frequenza radio 868MHz, portata radio 1.000mt in aria libera, 1.000 frequenze di lavoro. Tecnologia IR doppia ottica sincronizzata a 4 canali. Funzione di disqualifica per nebbia con uscita dedicata.

Angolo di regolazione 180° orizzontale e 20° verticale.

Riscaldatori con termostato opzionali ad alimentazione separata 12-24Vcc ass. 250/125 mA.

Grado di protezione IP65. Temperatura di funzionamento da 25°C a +65°C.

Pacco batteria al litio da 3,6V- 19Ah in dotazione. Durata stimata batterie 2 anni.



AX-DTK10sw



AX-GATEsw



AX-BK50sw



AX-WXIRAM

AX-VXSRAMW

Rivelatore radio bidirezionale doppio PIR, completo di circuito radio bidirezionale Axeta® già cablato e programmabile da remoto con Oberon X v.10.3.1 su centrale Axo' 404.

Portata 12m, angolo 90° su 16 zone più antimascheramento.

Altezza di fissaggio: da 0.8 a 1.2m. IP55.

Frequenza radio 868MHz, portata radio 1.000 mt in aria libera, 1.000 frequenze di lavoro.

Pacco batterie CR123 al litio da 3V - 4,5 Ah in dotazione per una durata media di 3-5 anni.

AX-VXSRDAMW

Rivelatore radio bidirezionale doppio PIR+MW completo di circuito radio bidirezionale Axeta® già cablato e programmabile da remoto con Oberon X v.10.3.1 su centrale Axo' 404.

Frequenza radio 868MHz, portata radio 1.000 mt in aria libera, 1.000 frequenze di lavoro.

Portata 12m, angolo 90° su 16 zone più antimascheramento.

Altezza di fissaggio: da 0.8 a 1.2m. IP55.

Pacco batterie CR123 al litio da 3V - 4,5 Ah in dotazione per una durata media di 3-5 anni.

AX-BXSRAMW

Rivelatore radio bidirezionale doppio PIR completo di circuito radio bidirezionale Axeta® già cablato e programmabile da remoto con Oberon X v.10.3.1 su centrale Axo' 404.

Frequenza radio 868MHz, portata radio 1.000 mt in aria libera, 1.000 frequenze di lavoro.

Portata m24 (da 2.5 a 12 metri su ciascun lato) angolo 180°.

Antimascheramento ad infrarossi attivi per rilevare il mascheramento con oggetti coprenti.

Protezione attacco posteriore. Altezza di fissaggio da 0.8 a 1.2 metri Grado di protezione IP55.

Pacco batterie CR123 al litio da 3V - 4,5 Ah in dotazione per una durata media di 3-5 anni.

AX-WXIRAM

Rivelatore radio bidirezionale ad infrarossi

passivi a doppio fascio con antimascheramento.

Completo di circuito radio bidirezionale Axeta® già cablato e programmabile da remoto con Oberon X v.10.3.1 su centrale Axo' 404.

Portata 12mt, angolo 180° con fasci di rilevazione regolabili nella portata.

Frequenza radio 868MHz, portata radio 1.000 mt in aria libera, 1.000 frequenze di lavoro.

Pacco batterie CR123 al litio da 3V - 4,5 Ah in dotazione per una durata media di 3-5 anni.

AX-AXT300WL

Rivelatore radio bidirezionale a tripla tecnologia da esterno, completo di circuito radio bidirezionale Axeta® già cablato e programmabile da remoto con Oberon X v.10.3.1 su centrale Axo' 404.

Frequenza radio 868MHz, portata radio 1.000 mt in aria libera, 1.000 frequenze di lavoro.

Batteria CR2 al litio in dotazione per una durata media di 1-2 anni.



AX-VXSRAMWW



AX-VXSRDAMW



AX-BXSRAMW



AX-AXT300WL

ATTI
VA
TORI



LETTORI DI PROSSIMITÀ

È il sistema di comando alternativo per le centrali Axel ed è costituito dal lettore di chiave, realizzato con cura e con il noto design ricercato di Axel, che consente l'installazione ad incasso in qualsiasi ambiente dando un ulteriore tocco di personalità al sistema e integrandosi perfettamente negli arredi e nelle strutture dell'edificio.

Completa il sistema il design ergonomico ed esclusivo della chiave SMART KEY, personalizzabile in vari colori, tecnologicamente perfetta perché la sua elettronica ad elemento univoco non replicabile né duplicabile è sigillata e priva di batterie: è un elemento Axel a manutenzione zero.

Questo sistema di riconoscimento dell'utente integrato nelle centrali potenzia le caratteristiche di semplicità di utilizzo dei sistemi mantenendone inalterati gli stan-

dard di sicurezza.

L'integrazione del moderno sistema di lettura di transponder senza contatto permette sia operazioni semplificate di inserimento/disinserimento del sistema, sia operazioni di verifica e restrizioni degli accessi ad aree riservate: il sistema di più lettori integrato nelle centrali diventa un potentissimo strumento per creare degli scenari predefiniti sia per quanto riguarda la sicurezza sia per le applicazioni di tipo domotico; tutto questo semplicemente legando il riconoscimento del codice univoco all'intervento di una o più macro-operazioni predefinite in base alle esigenze dell'utente che rendono del tutto automatiche e confortevoli le operazioni.

La tecnologia RFID di Axel è stata applicata anche a Card in formato standard ISO/IEC 7810 ID01 (cioè del tipo carta di credito).

Nello stesso impianto si possono usare sia Smart Key che Smart Card in modo mixato, in base alle preferenze dell'utente.

SMART KEY

Poiché assomiglia ad una chiave, può essere tenuta in tasca assieme ad altre chiavi di casa, dell'auto, etc;

SMART CARD

Si tiene in portafoglio e la distanza di lettura consente di non doverla estrarre, ma semplicemente si può appoggiare il portafoglio sul lettore per essere riconosciuti.



AT-READ
SPK-READ



SMART CARD



SMART KEY



INSERTI SMART KEY

TASTIERE



Chiamarle tastiere è riduttivo: sono in realtà organi di comando per i sistemi Axel dal design italiano, armonico, ergonomico e particolarmente elegante.

Le tastiere hanno richiesto uno studio notevole e le particolari estetiche si notano immediatamente; infatti risultano tutte equilibrate ed adattabili a qualsiasi ambiente sia esso civile che industriale.

Le possibili diverse soluzioni, tutte leggere e non invasive, danno una sensazione di semplicità, di profondità armonica dal tratto tecnologico-moderno che non stanca l'occhio.

Dal punto di vista ergonomico i display LCD retroilluminati hanno 32 grandi caratteri per mostrare in tutta chiarezza lo stato del sistema e offrono menù guidati accessibili a chiunque, attraverso una semplice e logica struttura di tasti.

Tasti alfanumerici, per una digitazione veloce e sicura, tasti di navigazione per scorrere il menù in tutta sicurezza e tasti funzione programmabili per rendere disponibili al semplice tocco di un dito funzioni programmate anche complesse: tastiere dall'estetica diversa per diverse soluzioni installative.

FLORENCE

Tastiera innovativa, dal design compatto e piacevole, poco invasiva ma decisamente riconoscibile, grazie alla continuità ideale della scuola del design italiano di Axel che si nota al primo sguardo.

Retroilluminazione gradevole e display LCD a sfondo bianco e caratteri neri assicurano una leggibilità e una ergonomia d'uso notevoli.

I quattro led frontali danno immediata percezione di stato dell'impianto, delle zone e dei controlli ancor prima di leggerne i dettagli nel display.

Lo studio specifico ha coniugato la compattezza elegante con la necessità installativa di copertura di una scatola 503 orizzontale, per la quale sono previsti i fori di fissaggio diretto.

Compatibile con tutte le centrali attualmente in produzione, permette con un sapiente mix con le altre tastiere, di soddisfare le esigenze estetiche di ambienti diversi all'interno dello stesso edificio.



SIENA

Tastiera touch-sense con tecnologia a sfioramento dal design innovativo ed elegante nella sua moderna semplicità. Compatta ed ergonomica si adatta a tutti gli spazi. Permette la gestione da parte dell'utente e la programmazione per le famiglie di centrali Axel AXO' e AXTRA.

Siena è pensata per semplificare la comunicazione tra la centrale e l'utente, è dotata di display con retroilluminazione temporizzata, per la completa gestione e programmazione delle centrali, il display è retroilluminato a 2 righe con 16 caratteri.

VENICE

Il design ricercato ed elegante, a linee esclusive ma mai invasive in ogni situazione ambientale ne fanno un elemento adatto ad ogni architettura di interni. La disponibilità di cover in vari colori accentua la perfetta integrabilità di Venice in ogni tipo di ambiente, in modo armonico a soddisfare ogni esigenza estetica.

La tastiera ha la visualizzazione su LCD a grandi caratteri con retroilluminazione disponibile in due colori.

Le numerose funzioni disponibili all'utente del sistema sono rese estremamente facili da comodi tasti funzione che permettono un uso immediato e semplice.

La regolazione dell'intensità della retroilluminazione e del contrasto, la scelta del tipo di segnalazione acustica per i tempi di ingresso e uscita sono funzioni personalizzabili dall'utente a seconda delle proprie esigenze per ogni singola tastiera.

ROME

Tastiera touch-sense con tecnologia a sfioramento che consente un design distinguibile ed elegante: Rome è lineare, poco invasiva, con look "tecnologico" ma non freddo.

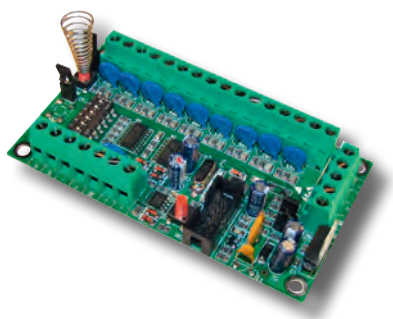
Adattabile ad ogni ambiente, sia esso di tipo residenziale sia di tipo lavorativo.

Aspetto pratico rappresenta la minore presenza di fori rispetto alla tecnologia a pressione e quindi di potenziali accumuli di polvere o sporco.

Il fronte cristallino e trasparente mette in risalto il pannello LCD, ampio ed elegante, a sfondo bianco e caratteri neri, design esclusivo di Axel. Sotto alle righe alfanumeriche numerose icone personalizzate di visualizzazione immediata di funzioni e controlli.

Rome è compatibile con tutte le centrali Axel, ed è alternativa a Siena, a Venice e a Florence: una offerta diversificata per soddisfare ogni esigenza di gusto personale, estetica ed ergonomia.

ACCES
SORI



ESPANSIONE DEGLI INGRESSI

I moduli di espansione degli ingressi servono ad espandere il numero delle zone della centrale a cui sono collegati ed hanno una funzionalità pensata

prettamente ai fini di installazioni antifurto, ma sono complementari alla gestione di segnalazioni di sensori domotici.

SPK-IN4

È il satellite di espansione di zone a 4 ingressi che va collegato al bus seriale 485 di sistema e può essere utilizzato in forma mista con altri moduli, laddove si hanno minori necessità di aumentare zone, o dove si debbano ripartire in modo più frazionato negli ambienti i moduli di ingresso o, ancora, dove si abbia la necessità di controllare protezioni con conteggio impulsi di tipo inerziale o switch alarm.

Può essere alloggiato all'interno del contenitore della centrale, all'interno di un alimentatore supplementare o nel contenitore plastico AT-Box.

SPK-IN8

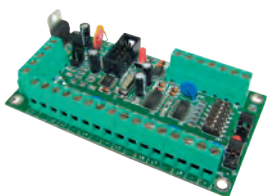
È il modulo di espansione di zone a 8 ingressi e serve ad aumentare il numero di sensori collegabili alla centrale di tipo standard o con conteggio impulsi di tipo inerziale o switch alarm. Completo di circuiti di autodiagnosi e di protezione si collega al bus RS485 di sistema per collegamenti fino a 600 mt dalla centrale.

È dotato di un particolare collegamento per la gestione intelligente degli eventuali alimentatori supplementari Power 40, AT32 Power che gestiscono il test periodico della batteria con comunicazione diretta in centrale dello stato individuale della batteria e della presenza della tensione di rete. In breve, è un modulo di espansione del sistema con funzioni di gestione dei sensori periferici e di un proprio alimentatore e batterie supplementari.

Può essere alloggiato all'interno del contenitore della centrale, all'interno di un alimentatore supplementare o nel contenitore plastico AT-Box.

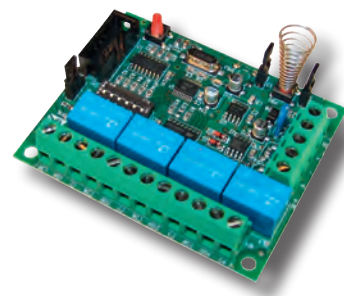


SPK-IN4



SPK-IN8

ESPANSIONE DELLE USCITE



I moduli di espansione delle uscite servono ad espandere le uscite della centrale a cui sono collegati per attivazioni

supplementari con finalità di sicurezza o di domotica.

SPK-OUT4

E' il satellite di espansione che fornisce 4 uscite a relè; va collegato al bus seriale 485 di sistema e può essere utilizzato in forma mista con altri moduli.

Può essere alloggiato all'interno del contenitore della centrale, all'interno di un alimentatore supplementare o nel contenitore plastico AT-Box.

SPK-OUT8

E' il satellite di espansione che fornisce 8 uscite attive a collettore aperto (OC); va collegato al bus seriale 485 di sistema e può essere utilizzato in forma mista con altri moduli.

Nel caso serva un disaccoppiamento del comando attraverso relè, è predisposto sul circuito un connettore per il collegamento diretto di uno o due circuiti di uscita a relè (AXIREL).

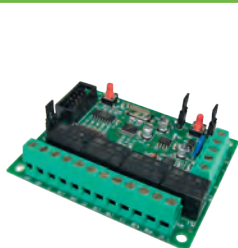
Il modulo può essere alloggiato all'interno del contenitore della centrale, all'interno di un alimentatore supplementare o nel contenitore plastico AT-Box.

AXIREL

L'Axirel trasforma uscite del tipo Open Collector in uscite disaccoppiate a relè.

E' un modulo supplementare a 4 relè (1 ampere, uscite disponibili in scambio) da collegare rapidamente e facilmente con connettore e flat-cable alle uscite Open Collector delle centrali e delle espansioni di uscita.

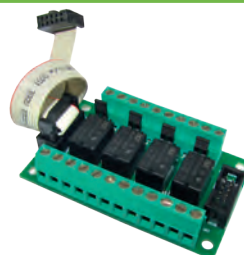
Riporta in morsettiera anche gli Open Collector e ogni modulo Axirel può essere collegato in cascata con un modulo gemello per ottenere fino a 8 uscite a relè.



SPK-OUT4



SPK-OUT8



AXIREL

ESPANSIONI DOMOTICHE



I moduli di espansione di tipo domotico si possono installare nelle centrali in modo misto, scegliendo liberamente in base alla necessità adattando quindi la struttura dei moduli alle specificità volute.

Gestire comandi provenienti da elementi appartenenti alla automazione dell'edificio, come pulsanti, interruttori e "input" di qualsiasi tipo e comandare gli attuatori anche di potenza ora non è più un problema.

SPK-IN8DOMO

Modulo a 8 ingressi su barra DIN specifico per la domotica, necessario laddove il comando proviene da un pulsante ad attivazione manuale.

SPK-OUT4DOMO

E' il modulo di uscite su barra DIN (attuazioni di comandi) dedicato all'automazione dell'edificio. E' equipaggiato con 4 uscite a relè di potenza con portata di 16A, adatti a commutare direttamente carichi alimentati a tensione di rete come luci, motori di serrande e avvolgibili, insegne, irrigazione, dispositivi elettrici vari.

SPK-OUT8DOMO

Identico nelle funzionalità al modulo a 4 uscite, è in contenitore DIN 5M e ha disponibili 8 relè in scambio di potenza.

SPK-OUT4DIMMER

Modulo di espansione su barra DIN, collegato sulla seriale RS485 di centrale, che permette di gestire fino a 4 dimmer a pilotaggio 0-10V.

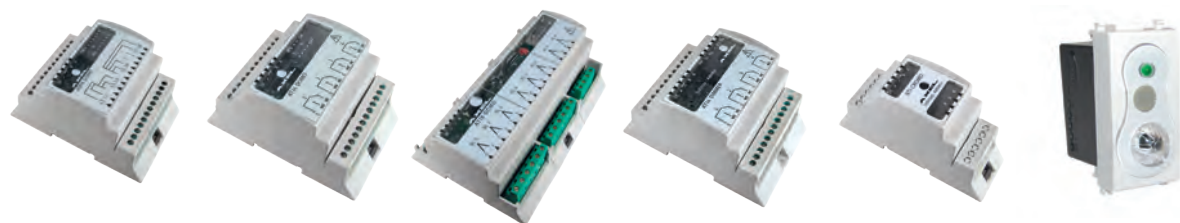
Realizzato in modulo DIN standard 4M, implementa un particolare metodo di gestione che permette l'utilizzo, indifferentemente e in modo misto, di dimmer per tubi al neon o a gas fluorescente (ballast) e dimmer per LED o incandescenza.

SPK-CROMO

Con questi moduli si gestiscono tutte quelle situazioni dove la cromia di un ambiente è importante per il benessere di chi ci abita o per attirare l'attenzione, o per ottenere composizioni cromatiche variabili, come in hotel, spazi commerciali, spazi culturali, nautica, arredo urbano, opere pubbliche, aeroporti e tutte quelle aree dove le applicazioni di Dynamic Lighting sono richieste.

SPK-CLIMA485

Sono i moduli domotici dedicati alla misurazione di temperatura ambientale per i sistemi Axel. Si ottiene così la gestione della climatizzazione, anche a struttura complessa (fino a 16 punti di controllo e gestione possibili).



SPK-IN8DOMO

SPK-OUT4DOMO

SPK-OUT8DOMO

SPK-OUT4DIMMER

SPK-CROMO

SPK-CLIMA485

SISTEMI DI COMUNICAZIONE



I sistemi di comunicazione servono alla centrale per inviare comunicazioni verso il mondo esterno e per ricevere comandi e programmazioni. Le centrali Axel possono utilizzare differenti vettori di comunicazione, in modo separato e concomitante: rete telefonica fissa PSTN, rete

GSM, rete dati Ethernet.

I moduli di comunicazione progettati per far comunicare le centrali Axel che sono a questo predisposte su rete dati Ethernet in protocollo TCP/IP criptato verso la rete, sia essa una LAN, una WAN, anche strutturata come VPN.

AX-LAN

Il modulo di rete AX-LAN permette di interfacciare la centrale Axò 404 con la rete Ethernet e con il suo web server installato a bordo scheda consente l'interazione e la gestione locale e remota di tutte le funzioni dell'impianto anche sfruttando App e portale AxelCloud.

- Web server MyWeb e portale AxelCloud con App per Android e iOS per gestione utente di tutte le funzioni dell'impianto
- Collegamento Ethernet 100Mb
- Collegamento alla rete mediante Plug Ethernet

SPK-TEL

E' il comunicatore telefonico digitale per collegamento alla linea PSTN da abbinare alle centrali alle quali si collega in modo semplice con un flat cable o inserendolo direttamente in centrale utilizzando appositi connettori.

AT-LAN 2.0

La scheda di rete universale per centrali della serie ATLANTIS permette di interfacciare queste centrali con la rete Ethernet e con il suo web server incorporato o con connettività TCP-IP.

- Web server MyWeb e portale AxelCloud con App per Android e iOS per gestione utente di tutte le funzioni dell'impianto
- Gestione del collegamento web-server con MyWeb
- Gestione delle informazioni in rete con OberoNET
- Collegamento Ethernet 100Mb
- Collegamento alla rete mediante Plug Ethernet

ATLA- CEI/ABI

Scheda di comunicazione in protocollo Ethernet TCP/IP in formato CEI-ABI (CEI 79-5/6 – livello di trasporto/applicativo) progettata per il mondo BANCARIO che sia equipaggiato di centro di ricezione dati adeguato. La sua implementazione permette la connessione di centrali speciali AXTRA ad un qualunque Centro di Supervisione e Controllo che rispetti la norma tecnica del CEI.



AX-LAN



AT-LAN



SPK-TEL



ATLA-CEI/ABI



ALIMENTATORI SUPPLEMENTARI

Di costruzione estremamente robusta e resistente, in box metallico che consente anche l'alloggiamento di molti moduli supplementari; ampio spazio per batterie di backup, gli alimentatori erogano, a

seconda dei modelli, correnti massime da 3,5 a 5 Ampere, destinate sia all'alimentazione dei dispositivi collegati sia alla ricarica e alla supervisione della batteria interna agli alimentatori stessi.

La performance degli alimentatori è massima quando collegati e pilotati da un modulo di espansione ingressi SPK-8IN, che ne prevede il collegamento specifico.

In questo modo ogni alimentatore è supervisionato dalla centrale in modo individuale e individuato, effettua gli autotest periodici programmati e restituisce i risultati alla centrale.

POWER 35

Alimentatore switching in box metallico, eroga una corrente massima di 3,5A a 13,8Vcc ripartiti su due uscite separate e protette contro il corto circuito con fusibili ripristinabili, con max 2,5A per uscita.

All'interno trova comodo alloggiamento una batteria di backup fino a 18Ah, alimentata da uscita dedicata protetta contro il corto circuito e l'inversione della polarità, che assicura il corretto funzionamento della sezione alimentata per molto tempo in assenza di alimentazione primaria a 230Vca.

POWER 50

Alimentatore switching in box metallico, eroga una corrente massima di 5A a 13,8Vcc ripartiti su due uscite separate e protette contro il corto circuito con fusibili ripristinabili, con max 2,5A per uscita.

Due led rossi indicano in modo individuale la corretta funzionalità, mentre un led giallo indica la corretta alimentazione in ingresso al modulo di elaborazione.

All'interno trovano comodo alloggiamento fino a 2 batterie di backup da 18Ah, per un totale di 36Ah, alimentate da uscita dedicata protetta contro il corto circuito e l'inversione della polarità, che assicura il corretto funzionamento della sezione alimentata per molto tempo in assenza di alimentazione primaria a 230Vca.



POWER 35



POWER 50

SIRENE AUTOALIMENTATE



La sirena è il punto più facilmente attaccabile dall'intruso e deve quindi essere dotata di adeguate tecnologie di difesa. È impossibile avvicinarsi alla sirena Soldier

senza che venga prodotta immediatamente una segnalazione di manomissione, gestibile poi in centrale nel modo ritenuto più opportuno.

CARATTERISTICHE	SOLDIER	PLUG-IN SOLDIER	SOLDIER-LT
Antiavvicinamento attivo	✓		✓ (parz.)
Antistrappo a doppio contatto	✓		✓
Antirimozione cover a doppio contatto	✓		✓
Percorso cavi e gocciolamenti	✓		✓
Cover holder per manutenzione	✓		✓
Alloggiamento e fissaggio batteria	2,3Ah		2,3Ah
Box in materiale anti UV	✓		✓
Suoni selezionabili	4		2
Livello sonoro	108 dB a 1 metro		105 dB a 1 metro
Polarità comando selezionabile	✓		✓
Antischiuma a doppio fascio IR attivo		✓	
Antishock, antimartellamento		✓	
Rilevazione attacco termico		✓	
Flash a LED di allarme	✓ (doppio)		✓
Flash di servizio, a LED, programmabile	✓		✓
Controllo livello batteria	✓		✓
Distacco automatico batteria bassa	✓		✓
Elettronica tropicalizzata	✓		✓



SIRENA FLIX^{sw} RADIO

La co-progettazione tra Axel e Venitem ha unito due eccellenze di prodotto italiane nella sirena Flix della Serie AxetaSW.

Unisce le alte prestazioni e la sicurezza del sistema brevettato Axeta[®] con il brillante design di una speciale sirena a basso consumo.

Flix è la sirena wireless dall'alta affidabilità, basandosi sul collegamento bidirezionale di Axeta[®], con un costante controllo

del dispositivo.

Gestibile direttamente dalla centrale Axò 404, Flix è programmabile da remoto con il software Oberon X, per la semplicità del lavoro di installazione, di manutenzione, di controllo o della modifica dei parametri come, ad esempio, la possibilità di modulare il livello del suono o la gestione del LED multicolore.

CARATTERISTICHE

Antirimozione cover a doppio contatto	✓
Box in materiale anti UV	✓
Livello sonoro programmabile	✓
Antischiuma a doppio micro	✓
Flash a LED di allarme multicolor (RGB)	✓
Flash di servizio, a LED, programmabile	✓
Controllo livello batteria	✓ con segnalazione ottica di anomalia
Elettronica tropicalizzata	✓
Pacco batterie alcaline di tipo industriale	7,5V
Durata batterie	2-3 anni in base all'uso
Grado di protezione	IP44
Dimensioni	335x220x85mm
Segnalazione ottica acceso/spento	✓

CRITERI PROGRAMMABILI DA OBERON X

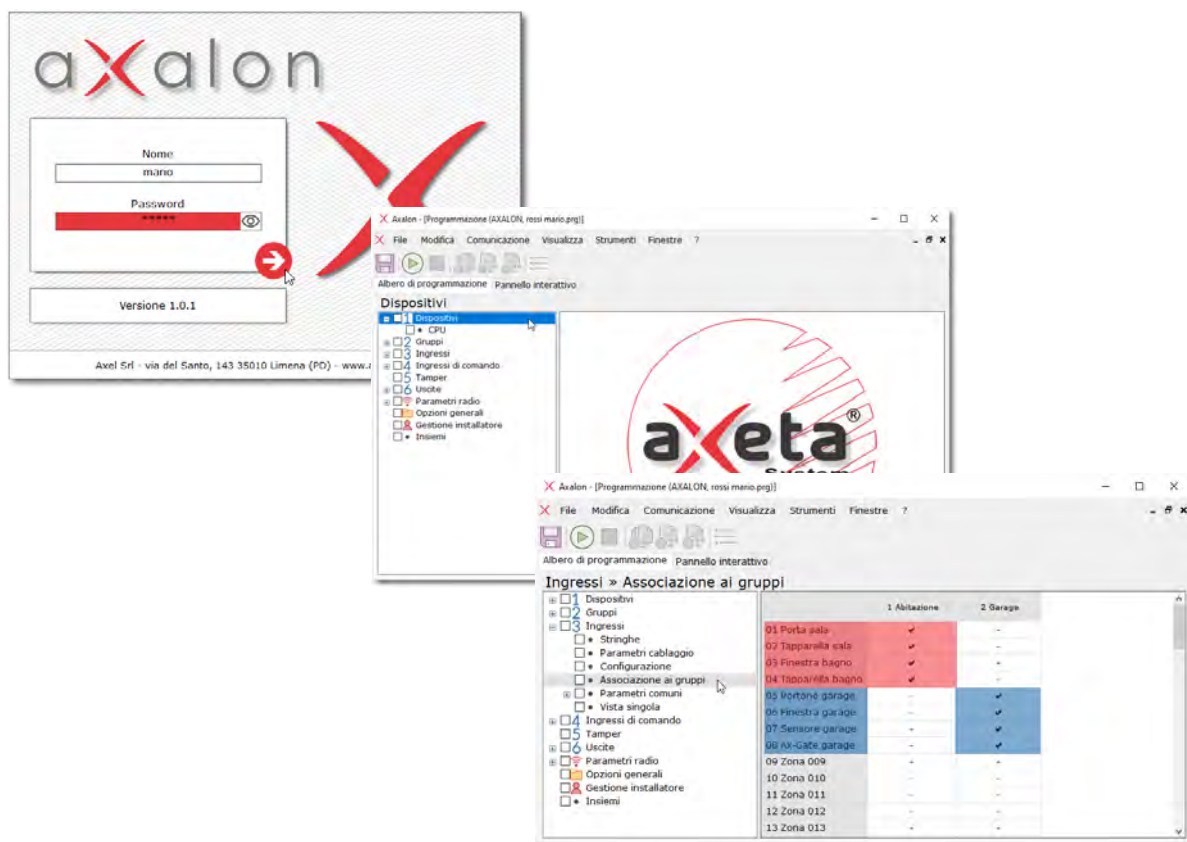
Potenza del segnale	✓
Tempi di supervisione	✓
Durata attivazione	✓
Suono selezionabile	4 suoni disponibili e programmabili
Numero di ripetizione suonata concessi	✓
Durata attivazione flash	✓
Volume suonata	Regolabile pressione sonora max 103dB a 1m
Segnalazioni collegate ad accensioni e spegnimenti	✓

SOFTWARE
WARE

Axalon è il software gratuito riservato all'installatore per programmare la Base Station Universale e i dispositivi radio della Serie Axeta® SW interfacciati con centrali non Axel filari, radio o miste con ingressi di tipo filare.

CARATTERISTICHE DI ANALISI

- programmazione completa di tutte le funzionalità della Base Station
- programmazione completa di tutte le funzioni dei dispositivi radio
- analisi completa delle funzioni della Base Station su pannello interattivo
- archivio delle programmazioni
- acquisizione della memoria eventi
- archivio delle memorie eventi con gestione filtri di ricerca
- analisi delle alimentazioni dei dispositivi



OBERON X



Oberon X, evoluzione di Oberon 8, è il software di programmazione per l'installatore, appositamente progettato per la gestione degli impianti. È un insieme di tool di lavoro in ambiente Windows 10 destinato esclusivamente all'installatore per la gestione, programmazione e riprogrammazione, manutenzione locale e a distanza delle centrali.

In questo nuovo progetto software è stata migliorata e semplificata l'interfaccia grafica generale, introdotta la programmazione completa dei dispositivi del sistema via radio Axeta®, integrata la configurazione e programmazione del web-server MyWeb e altre funzionalità che rendono facilitato per il tecnico il controllo della programmazione dell'intero impianto.

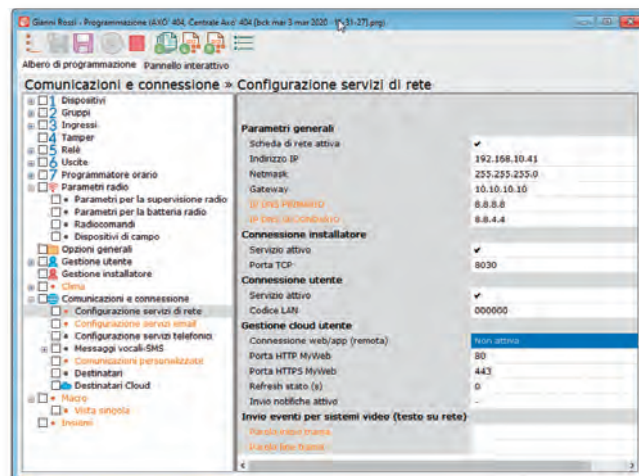
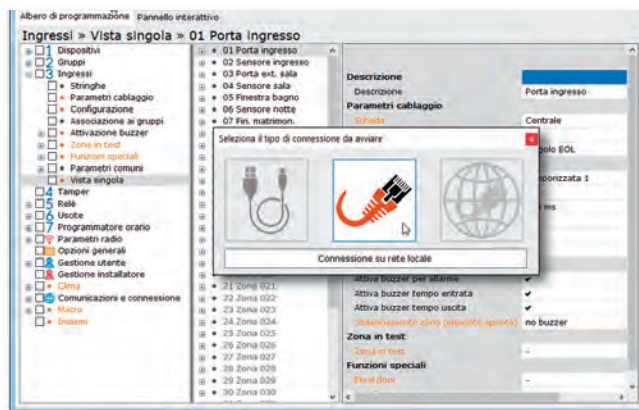
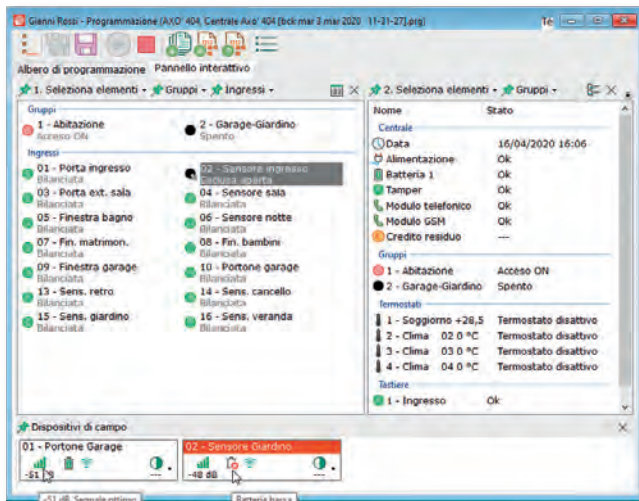
CARATTERISTICHE DI GESTIONE

- programmazione delle centrali di ultima generazione (AXO' 404 e AXTRA); per quelle di precedente produzione deve essere usato il software Oberon 8.
- configurazione messaggi vocali con text-to-speech
- configurazione del WebServer a bordo centrale
- configurazione dei dispositivi radio Axeta® su Axò
- connessione locale diretta con mini USB e su rete LAN con modulo di rete
- controllo dello stato dell'impianto e interazione con comandi per un completo collaudo dell'installazione da software
- riprogrammazione completa o a blocchi (locale e remota)

CARATTERISTICHE DI ANALISI

- analisi completa delle funzioni della centrale su pannelli interattivi
- acquisizione della memoria eventi
- archivio delle programmazioni e delle memorie eventi
- analisi delle alimentazioni
- archivio documenti
- archivio eventi con gestione filtri di ricerca
- help contestuale in linea
- stampa della programmazione con possibilità di scelta delle voci da stampare
- sincronia file di Oberon per avere dati sempre allineati su tutti i pc di lavoro.

In questo nuovo progetto software è stata migliorata e semplificata l'interfaccia grafica generale, introdotta la programmazione completa dei dispositivi del sistema via radio Axeta®, rivista la configurazione e programmazione del web-server MyWeb e altre funzionalità che rendono facilitato per il tecnico il controllo della programmazione dell'intero impianto.



AXEL ACADEMY



Axel Academy è un programma di formazione avanzata che dà competenza su innovazioni e applicazioni di nuove tecnologie, e premia gli installatori per l'impegno verso il lavoro in tre livelli: Professional, Expert e Doctor. Come si entra nella famiglia Axel Academy? Più crediti si accumulano, maggiori saranno

i vantaggi, i riconoscimenti e i premi. I crediti avranno una validità annuale e ogni 1° di gennaio ricomincerà nuovamente il conteggio.

Le aziende installatrici verranno pubblicate nel sito web di Axel e saranno sempre visibili con il livello raggiunto nei due anni precedenti.

I VANTAGGI

Axel Academy – Professional

- Ricezione Newsletter informative periodiche
- Adesivi Axel per furgoni o vetrine e altri gadget
- Visibilità su pagina di ricerca: <https://www.axelweb.com/contatti/>
- Accesso alle promozioni associate ai corsi di formazione
- Software di programmazione Oberon con licenza gratuita
- Estensione della garanzia a 3 anni

Axel Academy – Expert

- Ricezione Newsletter informative periodiche
- Adesivi Axel per furgoni o vetrine e altri gadget
- Visibilità su pagina di ricerca: <https://www.axelweb.com/contatti/>
- Scheda aziendale con fotogallery su: <https://www.axelweb.com/contatti/>
- Accesso alle promozioni associate ai corsi di formazione
- Accesso a promozioni periodiche
- Software di programmazione Oberon con licenza gratuita
- Estensione garanzia sul prodotto a 5 anni

Axel Academy – Doctor

- Ricezione Newsletter informative periodiche
- Adesivi Axel per furgoni o vetrine e altri gadget
- Visibilità su pagina di ricerca di <https://www.axelweb.com/contatti/>
- Scheda aziendale con fotogallery su: <https://www.axelweb.com/contatti/>
- Invio del nominativo dell'installatore a seguito richiesta da privati
- Accesso alle promozioni associate ai corsi di formazione
- Accesso a promozioni periodiche
- Software di programmazione Oberon con licenza gratuita
- Estensione garanzia sul prodotto a 5 anni
- Accesso ai vantaggi per la rottamazione di vecchi impianti
- Visibilità dell'attività dell'installatore su Facebook



APP AXEL ACADEMY

Da Axel e appositamente per Axel Academy, è stata sviluppata un'App per Android e per iOS destinata specificatamente all'installatore. In pratica l'app si compone di un lettore QR-CODE che consente di registrare automaticamente nel server Academy il dispositivo provvisto dell'apposita etichetta. In questo modo l'installatore accumula crediti per poter aderire e accedere a varie iniziative ed opportunità.



COME RAGGIUNGERE I DIVERSI LIVELLI

Per accumulare i crediti sarà sufficiente leggere il QR-CODE che si trova in tutte le centrali Axel, negli alimentatori e nelle sirene. Altri crediti saranno disponibili frequentando i corsi di formazione in sede o sul territorio. Più crediti saranno accumulati, maggiori saranno i vantaggi, i riconoscimenti e i premi. I crediti avranno una validità annuale e il 1° di gennaio ricomincerà nuovamente il conteggio. L'installatore già presente nell'anno precedente sarà ugualmente visibile nel nuovo anno iniziando dal livello INSTALLATORE PROFESSIONAL con la visualizzazione dei livelli raggiunti nei due anni precedenti.

PRODOTTO
ITALIANO



Axel Srl.
Via del Santo 143
35010 Limena (PD)
Tel. 049 8840819
Fax 049 8841396
commerciale@axelweb.com
www.axelweb.com

